

SUN

MOTORIDUTTORE ELETTROMECCANICO PER CANCELLI SCORREVOLI FINO A 1100 Kg, 24 Vdc



PLUS

Luce a led integrata nella parte anteriore per illuminare in tutta sicurezza l'ampiezza del passaggio e allo stesso tempo valorizzare il cancello

Materiali tecnologicamente avanzati resistenti agli agenti atmosferici

Plastiche resistenti ai raggi UV

Meccanica estremamente silenziosa e robuste scocche in alluminio pressofuso verniciate a polvere

Il sistema di sblocco è ergonomico, efficiente e facilmente accessibile

Batteria d'emergenza (opzionale) a bordo

Riduzione con cuscinetto extra-large ad alte prestazioni

Versione con finecorsa magnetico a richiesta

SUN FAST: velocità di apertura 40 cm/s **FASTLINE**

Con centrale 24 Vdc 14A, per caratteristiche vedere pag. 140



Centrale 14A



Inserto luce led integrato









Robusta riduzione con cuscinetto portante



Design elegante senza viti a vista

MODELLI

| CODICE | DESCRIZIONE | PZ. PALLET |
|--|---|--|
|  SUN4024 | Per cancelli scorrevoli fino a 400 Kg, motore 24 Vdc, centrale di comando 14A con rallentamenti e finecorsa elettrici (1 pz) | 36 |
|  SUN7024 | Per cancelli scorrevoli fino a 700 Kg, motore 24 Vdc, centrale di comando 14A con rallentamenti e finecorsa elettrici (1 pz) | 36 |
|  SUN11024 | Per cancelli scorrevoli fino a 1100 Kg, motore 24 Vdc, centrale di comando 14A con rallentamenti e finecorsa elettrici (1 pz) | 36 |
|  SUN5024F | Per cancelli scorrevoli fino a 500 Kg, motore 24 Vdc, centrale di comando 14A con rallentamenti e finecorsa magnetici (1 pz) |  36 |

| | | SUN4024 | SUN7024 | SUN11024 | SUN5024F |
|-----------------------------------|------|-----------------|-----------------|-----------------|--|
| CARATTERISTICHE MECCANICHE | | | | | |
| velocità | cm/s | 26* | 25* | 20* | 40* |
| coppia | Nm | 18 | 26 | 38 | 23 |
| ciclo di lavoro | % | 80 | 80 | 80 | 80 |
| CARATTERISTICHE ELETTRICHE | | | | | |
| centrale di comando | | 14A | 14A | 14A | 14AF  |
| alimentazione | Vac | 230 | 230 | 230 | 230 |
| assorbimento | A | 1,2 | 1,5 | 1,8 | 1,3 |
| potenza assorbita | W | 250 | 345 | 360 | 300 |
| condensatore | µF | - | - | - | - |
| termoprotezione | °C | - | - | - | - |
| luce integrata | | si | si | si | si |
| CARATTERISTICHE GENERICHE | | | | | |
| gradi di protezione | IP | 44 | 44 | 44 | 44 |
| dimensioni (L - P - H) | mm | 330 - 210 - 300 | 330 - 210 - 300 | 330 - 210 - 300 | 330 - 210 - 300 |
| peso | kg | 12 | 12,5 | 13 | 13 |
| temperatura di esercizio | °C | -20 + 55 | -20 + 55 | -20 + 55 | -20 + 55 |
| peso massimo cancello | Kg | 400 | 700 | 1100 | 500 |

* Valore variabile al peso del cancello
Per utilizzo condominiale si consiglia di utilizzare i modelli da 700 kg in poi

ACCESSORI



CREM-P
Cremagliera M4 in nylon
L=1000 mm fino a 800 Kg

CONF. DA 10 PZ.



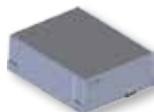
CREM-8
Cremagliera M4 zincata 30x8 mm
L=1000 mm

CONF. DA 4 PZ.



CREM-12
Cremagliera M4 zincata 30x12 mm
L=1000 mm

CONF. DA 4 PZ.



KBP
Kit batteria e caricabatteria

PZ. 1



999KSUND
Kit cambio colore RAL 7016

PZ. 1



KCS
Kit sblocco con chiave

PZ. 1



DYL
Modulo display
L. cavo 120 cm
(per centrale 14A)

PZ. 1



KUBEPRO
Modulo per programmazione wireless
(per centrale 14A)

PZ. 1



KUBE
modulo per il controllo dell'automazione tramite smartphone

PZ. 1



TWIN
Interfaccia per funzionamento master/slave
(SUN7024 e SUN11024)

PZ. 1



TS
Tabella segnaletica

PZ. 1