

Alimentatore - QUINT4-PS/3AC/24DC/5 - 2904620

Si ricorda che i dati qui indicati sono estrapolati dal catalogo online. Per informazioni e dati dettagliati, consultare la documentazione per l'utente. Si intendono applicate le Condizioni di utilizzo generali per i download da Internet.
(<http://phoenixcontact.it/download>)



Alimentatore QUINT POWER a commutazione primaria con curva caratteristica dell'uscita a scelta, tecnologia SFB (Selective Fuse Breaking) e interfaccia NFC, ingresso: trifase, uscita: 24 V DC / 5 A

Descrizione prodotto

La quarta generazione degli alimentatori QUINT POWER garantisce, con nuove funzioni, la massima affidabilità dell'impianto. La configurazione delle segnalazioni di stato e la caratteristica di funzionamento avviene con tecnologia NFC.


La straordinaria tecnologia SFB e il monitoraggio preventivo dell'alimentatore QUINT POWER incrementano l'affidabilità delle applicazioni.

I vantaggi

- ✓ La tecnologia SFB attiva gli interruttori magnetotermici standard in modo selettivo, mentre le altre utenze collegate continuano a lavorare in parallelo
- ✓ Il controllo funzionale preventivo comunica gli stati operativi critici prima del verificarsi degli errori
- ✓ Tramite NFC le soglie di intervento e le curve regolabili massimizzano l'affidabilità degli impianti
- ✓ Semplice ampliamento degli impianti con il boost statico, attivazione di carichi elevati con il boost dinamico
- ✓ Elevata immunità ai disturbi grazie allo scaricatore a gas integrato e a un tempo di tamponamento delle interruzioni di rete di oltre 20 millisecondi
- ✓ Design robusto grazie alla custodia in metallo e all'ampio range di temperature da - 40 °C a + 70 °C
- ✓ Impiego universale grazie all'ampio range di ingressi disponibili e al pacchetto di omologazioni internazionali



Dati commerciali

Pezzi/conf.	1 PZ
GTIN	 4 046356 985369
GTIN	4046356985369
Peso per pezzo (confezione esclusa)	850,000 g
Numero tariffa doganale	85044030
Paese di origine	Tailandia
Sales Key	CMPI33

Dati tecnici

Dimensioni

Larghezza	36 mm
-----------	-------

Alimentatore - QUINT4-PS/3AC/24DC/5 - 2904620

Dati tecnici

Dimensioni

Altezza	130 mm
Profondità	125 mm
Larghezza per montaggio alternativo	122 mm
Altezza per montaggio alternativo	130 mm
Profondità per montaggio alternativo	39 mm

Condizioni ambientali

Grado di protezione	IP20
Temperatura ambiente (esercizio)	-25 °C ... 70 °C (> 60 °C Derating: 2,5 %/K)
Temperatura ambiente (Startup type tested)	-40 °C
Temperatura ambiente (trasporto e stoccaggio)	-40 °C ... 85 °C
Umidità dell'aria massima consentita (funzionamento)	≤ 95 % (a 25 °C, nessuna condensa)
Classe di climatizzazione	3K3 (a norma EN 60721)
Grado d'inquinamento	2
Quota d'installazione	≤ 5000 m (> 2000 m, tenere conto del derating)

Dati d'ingresso

Intervallo tensione in entrata	3x 400 V AC ... 500 V AC
	2x 400 V AC ... 500 V AC
	± 300 V DC
Range tensione d'ingresso	3x 400 V AC ... 500 V AC -20 % ... +10 %
	2x 400 V AC ... 500 V AC -10 % ... +10 %
	± 300 V DC -25 % ... +30 %
Range di frequenze AC	50 Hz ... 60 Hz -10 % ... +10 %
Corrente dispersa verso PE	< 3,5 mA
Corrente assorbita (a carico nominale)	3x 0,53 A (400 V AC)
	3x 0,44 A (480 V AC)
	2x 0,9 A (400 V AC)
	2x 0,66 A (480 V AC)
	3x 0,45 A (500 V AC)
	2x 0,8 A (500 V AC)
Assorbimento di potenza nominale	283 VA
Impulso corrente di inserzione	tip. 11 A (a 25 °C)
Tempo di copertura guasto sulla rete	tip. 34 ms (3x 400 V AC)
	tip. 50 ms (3x 480 V AC)
Scelta dei fusibili adatti	3x 6 A (Caratteristica B, C o equivalente)
Nome protezione	Protezione contro le sovratensioni dei transienti
Circuito/componente di protezione	Varistore, scaricatore a gas

Dati d'uscita

Tensione di uscita nominale	24 V DC
Regolazione tensione di uscita (U_{Set})	24 V DC ... 29,5 V DC (potenza costante)

Alimentatore - QUINT4-PS/3AC/24DC/5 - 2904620

Dati tecnici

Dati d'uscita

Corrente nominale di uscita (I_N)	5 A
Statico Boost ($I_{Stat. Boost}$)	6,25 A
Boost dinamico ($I_{Boost din.}$)	10 A (5 s)
Selective Fuse Breaking (I_{SFB})	30 A (15 ms)
Derating	> 60 °C (2,5 % / K)
Collegamento in parallelo	sì, per ridondanza e incremento potenza
Possibilità di collegamento in serie	sì
Resistenza alimentazione di ritorno	≤ 35 V DC
Protezione contro la sovratensione sull'uscita	≤ 32 V DC
Scostamento regolazione	< 0,5 % (Variazione di carico statica 10 % ... 90 %)
	< 2 % (Variazione di carico dinamica 10 % ... 90 %, (10 Hz))
	< 0,25 % (variazione tensione in ingresso ± 10 %)
Ripple residuo	< 30 mV _{SS} (con valori nominali)
Potenza d'uscita	120 W
Tempo di accensione tipico	300 ms (da SLEEP MODE)
Max. potenza dissipata a vuoto	< 3 W (400 V AC)
	< 4 W (480 V AC)
Max. potenza dissipata con carico nominale	< 15 W (400 V AC)
	< 17 W (480 V AC)

Generalità

Peso netto	0,6 kg
Efficienza	tip. 89 % (400 V AC)
	tip. 87,5 % (480 V AC)
Tensione di isolamento ingresso/uscita	4 kV AC (omologazione)
	2,4 kV AC (Collaudo)
Tensione di isolamento ingresso/PE	4 kV AC (omologazione)
	2,4 kV AC (Collaudo)
Tensione di isolamento uscita/PE	0,5 kV DC (omologazione)
	0,5 kV DC (Collaudo)
Classe di protezione	I
Grado di protezione	IP20
MTBF (IEC 61709, SN 29500)	> 1560000 h (25 °C)
	> 914000 h (40 °C)
	> 413000 h (60 °C)
Posizione d'installazione	Guida di supporto orizzontale NS 35, EN 60715
Indicazione per il montaggio	affiancabile: $P_N \geq 50$ %, orizzontalmente 5 mm, vicino a componenti attivi 15 mm, verticalmente 50 mm affiancabile: $P_N \geq 50$ %, orizzontalmente 0 mm, verticale in alto 40 mm, verticale in basso 20 mm

Dati di collegamento ingresso

Alimentatore - QUINT4-PS/3AC/24DC/5 - 2904620

Dati tecnici

Dati di collegamento ingresso

Collegamento	Connessione a vite
Sezione conduttore rigido min.	0,2 mm ²
Sezione conduttore rigido max.	6 mm ²
Sezione conduttore flessibile min.	0,2 mm ²
Sezione conduttore flessibile max.	4 mm ²
Sezione conduttore AWG min.	30
Sezione conduttore AWG max.	10
Lunghezza di spelatura	8 mm

Dati di collegamento uscita

Collegamento	Connessione a vite
Sezione conduttore rigido min.	0,2 mm ²
Sezione conduttore rigido max.	2,5 mm ²
Sezione conduttore flessibile min.	0,2 mm ²
Sezione conduttore flessibile max.	2,5 mm ²
Sezione conduttore AWG min.	30
Sezione conduttore AWG max.	12
Lunghezza di spelatura	6,5 mm

Segnalazione dati di collegamento

Collegamento	Connessione Push-in
Sezione conduttore rigido min.	0,2 mm ²
Sezione conduttore rigido max.	1,5 mm ²
Sezione conduttore flessibile min.	0,2 mm ²
Sezione conduttore flessibile max.	1,5 mm ²
Sezione conduttore AWG min.	24
Sezione conduttore AWG max.	16
Lunghezza di spelatura	8 mm

Normative e prescrizioni

Compatibilità elettromagnetica	Conformità alla direttiva EMC 2014/30/EU
Emissione disturbi	Norma base integrativa EN 61000-6-5 (immunità ai disturbi centrale elettrica), IEC/EN 61850-3 (alimentazione di energia)
Immunità ai disturbi	Immunità ai disturbi a norma EN 61000-6-1 (uso domestico), EN 61000-6-2 (uso industriale) e EN 61000-6-5 (centrale elettrica ambito), IEC/EN 61850-3 (alimentazione di energia)
Norme/Disposizioni	EN 61000-4-2
Scarica contatti	4 kV (Grado severità collaudo 2)
Norme/Disposizioni	EN 61000-4-3
Frequenza	80 MHz ... 1 GHz
Forza del campo di prova	10 V/m (Grado severità collaudo 3)
Frequenza	1,4 GHz ... 2 GHz
Forza del campo di prova	3 V/m (Grado severità collaudo 2)

Alimentatore - QUINT4-PS/3AC/24DC/5 - 2904620

Dati tecnici

Normative e prescrizioni

Norme/Disposizioni	EN 61000-4-4
Osservazioni	Criterio B
Norme/Disposizioni	EN 61000-4-6
Frequenza	0,15 MHz ... 80 MHz
Tensione	10 V (Grado severità collaudo 3)
Emissioni condotte	EN 55016 EN 61000-6-4 (classe A)
Norme/Disposizioni	EN 61000-4-8
	EN 61000-4-11
	EN 61000-4-9
	EN 61000-4-12
	EN 61000-4-16
	EN 61000-4-18
Direttiva sulla bassa tensione	Conformità alla direttiva LVD 2014/35/CE
Norma - Sicurezza dei trasformatori	EN 61558-2-16 (solo distanze di isolamento in aria e linee di fuga)
Sicurezza elettrica a norma	IEC 60950-1/VDE 0805 (SELV)
Alimentatori standard per bassa tensione con uscita DC	EN 61204-3
Riferimento normativo - Equipaggiamento elettronico per uso in installazioni di potenza	EN 50178/VDE 0160 (PELV)
Riferimento normativo - Bassa tensione di protezione	IEC 60950-1 (SELV)
	EN 60204-1 (PELV)
Separazione sicura a norma	DIN VDE 0100-410
Riferimento normativo - Limitazione delle armoniche riflesse in rete	EN 61000-3-2
Omologazione per settore navale	DNV GL, PRS, BV, LR, ABS
Omologazioni UL	UL Listed UL 508
	UL/C-UL Recognized UL 60950-1
	UL ANSI/ISA-12.12.01 Class I, Division 2, Groups A, B, C, D (Hazardous Location)
Urti	18 ms, 30g in ogni direzione (secondo IEC 60068-2-27)
Vibrazioni (funzionamento)	Ricerca di risonanza 5 Hz ... 100 Hz 2,3g, 90 min, frequenza di risonanza 2,3g, 90 min (secondo DNV GL classe C)
Omologazione - requisito dell'industria di semiconduttori per quanto riguarda le interruzioni della tensione di rete	SEMI F47-0706; EN 61000-4-11
Applicazioni ferroviarie	EN 50121-3-2
Categoria di sovratensione (EN 60950-1)	II (≤ 5000 m)
Categoria di sovratensione (EN 61010-1)	II (≤ 5000 m)
Categoria di sovratensione (EN 62477-1)	III (≤ 2000 m)

Environmental Product Compliance

REACH SVHC	Lead 7439-92-1
China RoHS	Periodo di utilizzo conforme a destinazione senza danni per l'ambiente (EFUP): 25 anni;

Alimentatore - QUINT4-PS/3AC/24DC/5 - 2904620

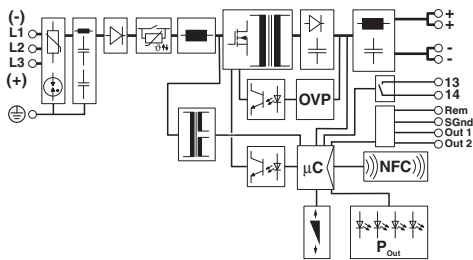
Dati tecnici

Environmental Product Compliance

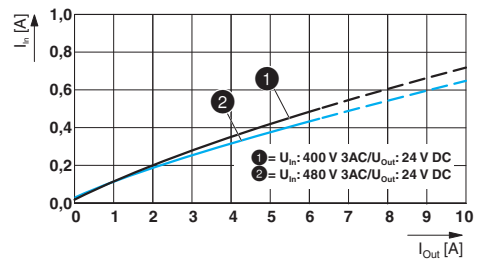
Le informazioni sulle sostanze pericolose si trovano nella dichiarazione del fabbricante alla voce "Downloads"

Disegni

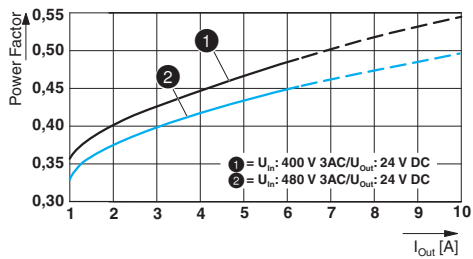
Diagramma a blocchi



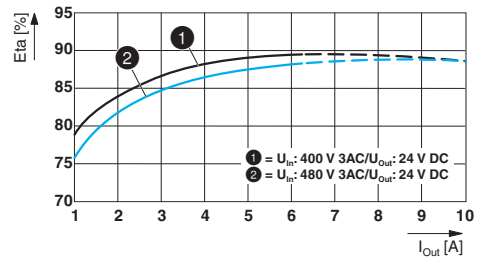
Diagramma



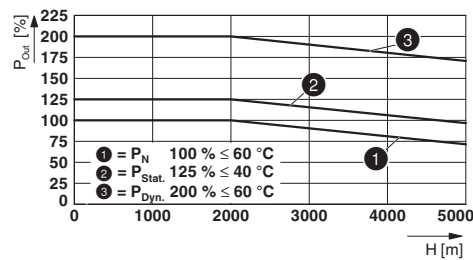
Diagramma



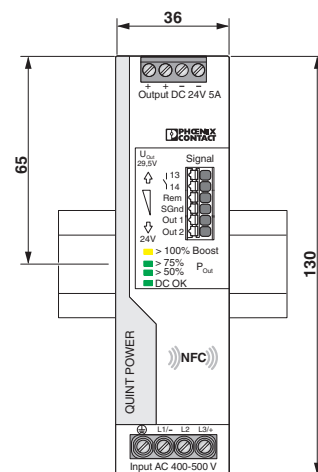
Diagramma



Diagramma

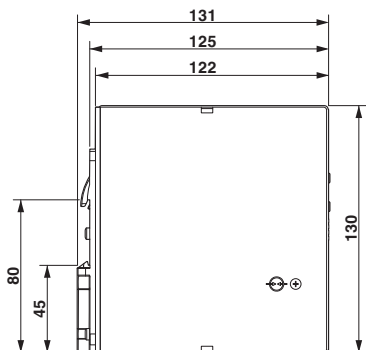


Disegno quotato

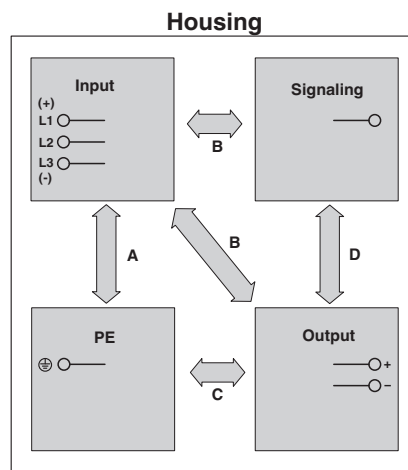


Alimentatore - QUINT4-PS/3AC/24DC/5 - 2904620

Disegno quotato



Disegno schema



Classifiche

eCl@ss

eCl@ss 5.1	27242200
eCl@ss 6.0	27049000
eCl@ss 7.0	27049002
eCl@ss 8.0	27049002
eCl@ss 9.0	27040701

ETIM

ETIM 5.0	EC002540
ETIM 6.0	EC002540

UNSPSC

UNSPSC 13.2	39121004
-------------	----------

Omologazioni

Omologazioni

Omologazioni

DNV GL / CSA / PRS / BV / LR / ABS / UL Listed / UL Recognized / cUL Recognized / cUL Listed / CSAus / Bauartgeprüft / EAC / cULus Recognized / cULus Listed / cCSAus

Omologazioni Ex

UL Listed / cUL Listed / cULus Listed

Dettagli omologazione

Alimentatore - QUINT4-PS/3AC/24DC/5 - 2904620


Omologazioni

DNV GL		http://exchange.dnv.com/tari/	TAA00000BV
CSA		http://www.csagroup.org/services-industries/product-listing/	70066458
PRS		http://www.prs.pl/	TE/2104/880590/16
BV		http://www.veristar.com/portal/veristarinfo/generalinfo/approved/approvedProducts/equipmentAndMaterials	44621/A0 BV
LR		http://www.lr.org/en	17/20107
ABS		http://www.eagle.org/eagleExternalPortalWEB/	17- HG1649297-1-PDA
UL Listed		http://database.ul.com/cgi-bin/XYV/template/LISEXT/1FRAME/index.htm	FILE E 123528
UL Recognized		http://database.ul.com/cgi-bin/XYV/template/LISEXT/1FRAME/index.htm	FILE E 211944
cUL Recognized		http://database.ul.com/cgi-bin/XYV/template/LISEXT/1FRAME/index.htm	FILE E 211944
cUL Listed		http://database.ul.com/cgi-bin/XYV/template/LISEXT/1FRAME/index.htm	FILE E 123528
CSAus		http://www.csagroup.org/services-industries/product-listing/	70066458

Alimentatore - QUINT4-PS/3AC/24DC/5 - 2904620

Omologazioni

Bauartgeprüft		SI-SIQ BG 005/023
---------------	---	-------------------

EAC		RU C- DE.A*30.B.01082
-----	---	--------------------------

cULus Recognized		
------------------	---	--

cULus Listed		
--------------	---	--

cCSAus		
--------	---	--

Accessori

Accessori

Adattatore per la programmazione

Adattatore per la programmazione - TWN4 MIFARE NFC USB ADAPTER - 2909681



Adattatore di programmazione Near Field Communication (NFC) con interfaccia USB, per la configurazione wireless di prodotti che supportano NFC di PHOENIX CONTACT con software. Non è necessario alcun driver USB speciale.

Adattatore per montaggio

Adattatore di montaggio - UWA 182/52 - 2938235



Adattatore da parete universale per il montaggio fisso dell'alimentatore in caso di forti vibrazioni. L'alimentatore va avvitato direttamente sulla superficie di montaggio. L'adattatore da parete universale va fissato in alto/in basso.

Alimentatore - QUINT4-PS/3AC/24DC/5 - 2904620

Accessori

Adattatore di montaggio - UWA 130 - 2901664



Adattatore da parete universale in 2 parti per il montaggio fisso dell'alimentatore in caso di forti vibrazioni. I profili fissati ai lati dell'alimentatore vanno avvitati direttamente sulla superficie di montaggio. L'adattatore da parete universale va fissato a sinistra/a destra.

Adattatore di montaggio - QUINT-PS-ADAPTERS7/1 - 2938196



Adattatore di montaggio per QUINT-PS... Alimentatore su guida S7-300

Fusibile

Fusibile - FUSE 10,3X38 6A PV A - 3062778



Fusibile, per l'industria fotovoltaica secondo UL 2579, lunghezza: 38 mm, dimensioni: 10,3 mm, colore: bianco

Protezione dei dispositivi

Dispositivo protez. contro le sovratensioni tipo 3 - PLT-SEC-T3-3S-230-FM - 2905230



Protezione apparecchi ad innesto, secondo tipo 3 / classe III, per reti di alimentazione trifase con N e PE separato (sistema a 5 conduttori: L1, L2, L3, N, PE), con fusibile integrato resistente alle correnti impulsive e contatto FM.

Dispositivo protez. contro le sovratensioni tipo 3 - PLT-SEC-T3-3S-230-FM - 2905230



Protezione apparecchi ad innesto, secondo tipo 3 / classe III, per reti di alimentazione trifase con N e PE separato (sistema a 5 conduttori: L1, L2, L3, N, PE), con fusibile integrato resistente alle correnti impulsive e contatto FM.

Alimentatore - QUINT4-PS/3AC/24DC/5 - 2904620

Accessori

Dispositivo protez. contro le sovratensioni tipo 3 - PLT-SEC-T3-24-FM-UT - 2907916



Protezione contro le sovratensioni di tipo 3, composta da spina di protezione ed elemento base, con indicatore di stato integrato e segnalazione a distanza per reti di alimentazione monofase. Tensione nominale 24 V AC/DC.

Phoenix Contact 2019 © - all rights reserved
<http://www.phoenixcontact.com>