

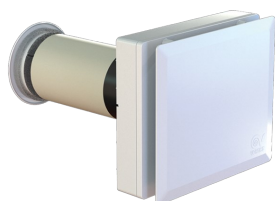
Scheda Tecnica

CODICE 12443

VORT HRW 30 MONO EVO HCS WIFI



Recuperatori di calore decentralizzati



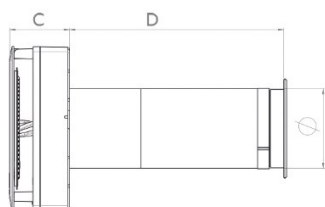
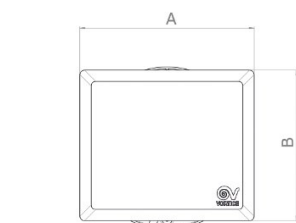
Certificazioni



DATI TECNICI E PRESTAZIONALI

Corrente assorbita max (A)	0,04	Portata max alla min vel. (l/s)	1,7
Diametro Nominale Condotto (mm)	100	Portata max alla min vel. (m ³ /h)	6
Frequenza (Hz)	50-60	Potenza sonora Lw [dB (A)] - max vel	66,8
Isolamento	II° classe	Potenza sonora Lw [dB (A)] - min vel	36,6
Peso (Kg)	3,10	Potenza sonora Lw [dB(A)] - med vel	49,5
Potenza assorbita max (W)	5	Pressione max alla max vel. (mmH2O)	13,7
Temp. ambiente max funzionamento continuativo (°C)	30	Pressione max alla max vel. (Pa)	130
Tensione (V)	220-240	Pressione max alla min vel. (mmH2O)	1
Efficienza recupero max (%)	90	Pressione max alla min vel. (Pa)	10
Portata max alla max vel. (l/s)	10,5	Pressione sonora Lp [dB (A)] 3m - max vel	49,2
Portata max alla max vel. (m ³ /h)	38	Pressione sonora Lp [dB (A)] 3m - med vel	32,0
		Pressione sonora Lp [dB (A)] 3m - min vel	19,1

DIMENSIONI



Diametro Ø (mm)	97
Dimensione A (mm)	231
Dimensione B (mm)	200
Dimensione C (mm)	73
Dimensione D (mm)	260

PER INFORMAZIONI / FOR INFORMATION

ITALY

Pre Sales:
prevendita@vortice-italy.com
After Sales:
postvendita@vortice-italy.com

UNITED KINGDOM & REP. OF

IRELAND
Sales Dept:
sales@vortice.ltd.uk
Technical Dept:
technical@vortice.ltd.uk

OTHER COUNTRIES

Sales Dept:
export@vortice-italy.com
After Sales:
after-sales@vortice-italy.com

Scheda Tecnica

CODICE 12443

VORT HRW 30 MONO EVO HCS WIFI



Recuperatori di calore decentralizzati

DESCRIZIONE

Unità di ventilazione con recupero di calore decentralizzata, dotata di modulo Wi-Fi che permette di mettere in comunicazione tutti gli altri apparecchi installati senza ricorrere al tradizionale cablaggio e favorendo un funzionamento coordinato del sistema volto a garantire il bilanciamento dei flussi. Particolarmente idoneo all'installazione in locali residenziali e commerciali di costruzioni nuove o soggette a ristrutturazione per efficientamento energetico e ideale, oltre che per garantire il corretto ricambio d'aria, anche a prevenire l'eccesso di umidità nella stanza e l'insorgere di muffa sulle pareti.

- Struttura in resina plastica anti-urto e anti-UV.
- Diametro nominale: 100 mm.
- Scambiatore di tipo ceramico a celle esagonali. Elevata efficienza di scambio termico (fino al 90% alla minima portata d'aria).
- Modulo Wi-Fi in grado di stabilire una comunicazione reciproca fra prodotti attraverso una rete locale di tipo "mesh", che dà origine ad un sistema composto da unità che lavorano in modo coordinato e coerente.
- Motoventilatore EC ad alto rendimento; cinque velocità di funzionamento, per massimizzare la prestazione, quando serve, oppure ridurre al minimo il rumore e i consumi.
- Sonda di umidità relativa integrata nel prodotto.
- Telecomando monodirezionale che consente di impostare i parametri o visualizzare informazioni utili del prodotto. Nel dettaglio:
 - Accensione e spegnimento;
 - Selezione delle 4 modalità di funzionamento;
 - Selezione delle velocità della ventola;

- Selezione del valore della soglia dell'umidità relativa che attiva la velocità Boost (tre livelli pre-definiti impostabili al 50%, 65% e 80%);
- Attivazione della modalità "Night";
- Segnalazione della condizione di filtri saturi.
- Cinque differenti modalità di funzionamento:
 - Ventilazione continua con recupero di calore: il prodotto estrae e immette ciclicamente aria da e verso la stanza recuperando l'energia accumulata nello scambiatore;
 - Ventilazione in sola estrazione d'aria: l'aria viziata viene estratta dall'ambiente;
 - Ventilazione in sola immissione d'aria: il prodotto immette aria di rinnovo nell'ambiente.
- Automatica: il recuperatore gestisce automaticamente i flussi d'aria in base alle letture del sensore di umidità relativa;
- "Night": al calare della luce nella stanza il prodotto forza automaticamente la ventola a girare alla velocità minima, indipendentemente dai valori di umidità relativa rilevati.
- Due filtri dell'aria, un IsoCoarse 65% e un pre-filtro più grossolano per le polveri, entrambi facilmente estraibili per il loro lavaggio.
- Sistema meccanico di chiusura rapida della mandata dell'aria integrato nello chassis del prodotto.
- Griglia esterna in gomma, installabile dall'esterno tramite tasselli oppure inserita dall'interno, attraverso il foro del muro, senza ricorrere a ponteggi esterni.
- Rete anti-insetti, inseribile nel condotto dall'interno della stanza.

ACCESSORI



MWS D.100
Codice 21883



WA Ø 100
Codice 21884



**KIT FTR ISO
COARSE 65%
(G3) D.98X10**
Codice 21891



**TUBO PVC
D.100 L=700
(HRW 30)**
Codice 21879

PER INFORMAZIONI / FOR INFORMATION

ITALY

Pre Sales:
prevendita@vortice-italy.com
After Sales:
postvendita@vortice-italy.com

UNITED KINGDOM & REP. OF

IRELAND
Sales Dept:
sales@vortice.ltd.uk
Technical Dept:
technical@vortice.ltd.uk

OTHER COUNTRIES

Sales Dept:
export@vortice-italy.com
After Sales:
after-sales@vortice-italy.com